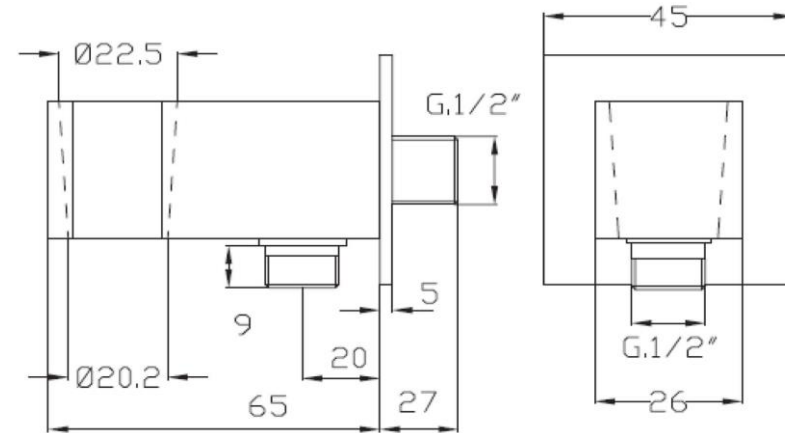
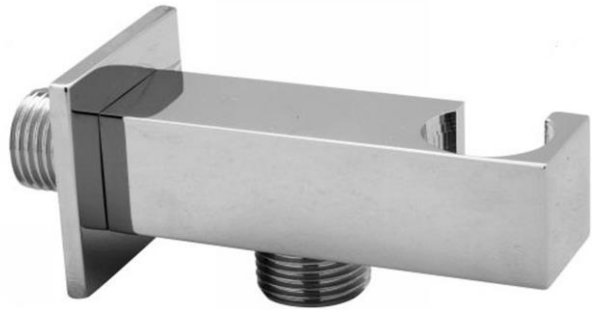


## Support douchette à main carré avec raccord d'angle



### **Caractéristiques techniques :**

Pression d'alimentation : Conseillées 3 bars : maximum 4,5 bars

Raccordement : M M 1/2

Revêtement : Chromé

Matière : laiton

Poids brut : 0,30 Kg

Dimensions : longueur hors tout 92 mm

**Pour système de douche encastré**